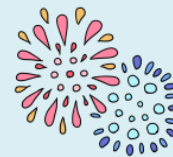


クロス動物医療センター 葛西
7月 獣医出勤表



日	月	火	水	木	金	土
 皮膚科、循環器セカンドオピニオンは 完全予約制となります。					1	2
					森本 伊藤	鈴木 森本
3	4	5	6	7	8	9
循環器		皮膚科				
鈴木 森本 榎園 李	鈴木 伊藤	伊藤 川野 (PM)	森本	鈴木 森本	伊藤	鈴木 森本
10	11	12	13	14	15	16
循環器						
鈴木 森本 榎園	鈴木 伊藤	伊藤 川野 (PM)	森本	鈴木 森本	森本 伊藤	鈴木 伊藤
17	18	19	20	21	22	23
		皮膚科				
鈴木 伊藤	鈴木 伊藤	伊藤	森本	鈴木 森本	伊藤	鈴木 森本
24	25	26	27	28	29	30
循環器		皮膚科				
伊藤 榎園 李	鈴木 伊藤	伊藤 川野 (PM)	森本	鈴木 森本	森本 伊藤	鈴木 森本

31	循環器
鈴木 伊藤 榎園 李	

