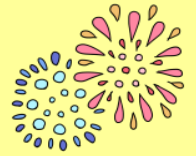


# クロス動物医療センター 葛西

## 8月 獣医出勤表



日		月		火		水		木		金		土	
1	腫瘍科	2		3	皮膚科	4		5		6		7	
鈴木 浅見	森本 池田	山口		鈴木 川野	森本 (PM)	山口		鈴木 森本		山口		鈴木 森本	
8	腫瘍科	9		10	皮膚科	11		12		13		14	
鈴木 池田	森本	山口		鈴木 川野	森本 (PM)	山口		鈴木 森本		山口		鈴木 森本	
15	腫瘍科	16		17	皮膚科	18		19		20		21	
鈴木 浅見	森本 池田	山口		鈴木 川野	森本 (PM)	山口		鈴木 森本		山口		鈴木 森本	
22	腫瘍科	23		24	皮膚科	25		26		27		28	
鈴木 浅見	森本 池田	浅見		鈴木 川野	森本 (PM)	山口		鈴木 森本		山口		鈴木 森本	
29	腫瘍科	30		31	皮膚科								
鈴木 浅見	森本 池田	山口		鈴木 川野	森本 (PM)	 皮膚科、腫瘍科は完全予約制となります							

